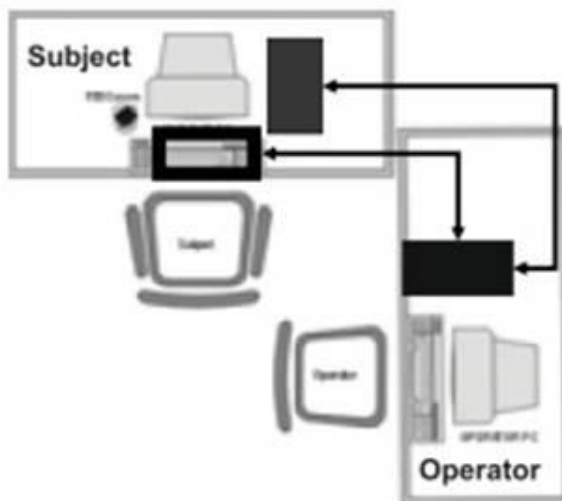


實驗空間設置與配備：

心智影像研究中心，備有 SR Research 公司所研發之 video-based eye tracker -- EyeLink II 頭戴式眼動儀系統。EyeLink II 具有高速攝影鏡頭，最高取樣頻率為 500Hz，時間誤差在 3 毫秒內，平均位置誤差 $< 0.5^\circ$ 。中心也配有 SR Research 公司專為 EyeLink 眼動系統設計之實驗流程編輯軟體 Experiment Builder，及眼動資料分析軟體 Data Viewer。眼動儀及眼動實驗用軟體僅限在中心空間內使用，不借出本中心之外。

EyeLink II 由兩台個人電腦與眼動儀組成，其中一台為主試者電腦(Host PC)，該電腦與 EyeLink II 眼動儀連線，負責記錄及分析受試者的眼動軌跡資料，實驗中，主事者也可藉由 Host PC 觀察到受試者的反應及眼動軌跡。另外一臺為刺激呈現電腦(Display PC)，負責呈現實驗刺激給受試者觀看。

眼動實驗空間配置通常成倒「L」型，右側為 Host PC，左側為 Display PC。



眼動空間配置圖，右圖為實際中心眼動實驗空間配置



EyeLink II 眼動儀(左圖將眼動儀改設於下巴架上，右圖為頭戴式)



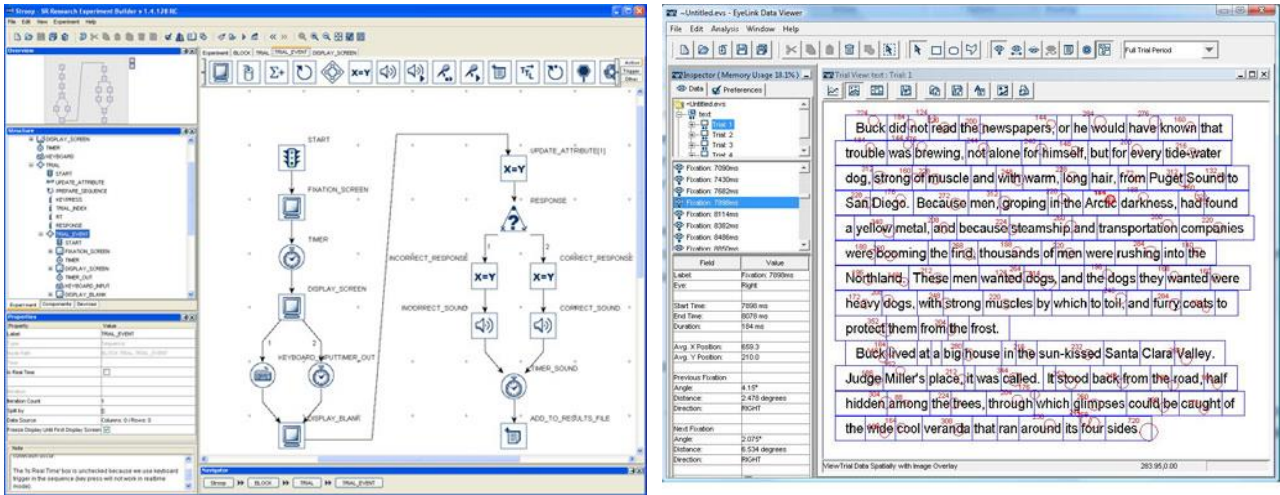
Host PC 與螢幕。實驗者透過 Host PC 控制實驗流程與監控受試者反映與眼動軌跡。



Display PC 與刺激呈現螢幕。螢幕四個角落四個 sensors，用以定位受試者頭部位置。



電動升降桌。可依據受試者身高不同，而調整桌面高度。



眼動實驗流程編輯軟體 Experiment Builder 與眼動資料分析軟體 Data Viewer

眼動儀借用申請及收費標準：

欲借用本中心眼動儀之使用者請填寫眼動儀借用申請表，並送至中心，經中心會議審核通過，即可上網預約眼動儀使用時段。

眼動儀使用以小時為單位，每次預約最少為一小時。收費標準如下：

學術研究單位：500 元/hr

營利單位：1000 元/hr

中心人員代為操作儀器，收取數據：4000 元/hr

如需中心代為實驗設計與實驗程式撰寫費用另計。